

CHAMBESY - VILLA CONTEMPORAINE PREGNY-CHAMBÉSY



230 m²



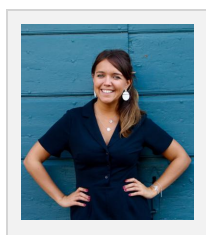
560 m²



4

CHF 2'450'000.-

Ref. M9201_1



Marine-Amélie Boujon

+41 79 283 91 52

marine@myfamilyhouse.ch

DESCRIPTION

Cette magnifique propriété a été construite en 2006 sur belle parcelle d'environ 560 m², orientée plein sud.

Partiellement rénovée en 2016 avec des matériaux haut-de-gamme, cette dernière dispose d'environ 230 m² habitables et d'un vaste sous-sol d'environ 80 m².

Toutes les pièces de la propriété profitent d'une très grande luminosité. Une belle hauteur sous-plafond confère d'agréables volumes au séjour et au hall d'entrée.

La villa se compose comme suit:

Partie jour:

- Hall d'entrée
- WC visiteurs
- Cuisine moderne et équipée, ouverte sur le séjour
- Salon avec espace salle à manger et cheminée
- Terrasse couverte

Partie nuit:

- Chambre à coucher principale avec dressing et salle de bains attenante
- Chambre à coucher avec salle douche attenante
- 2 chambres à coucher
- Salle de bains
- Mezzanine - aménagée en espace bureau

Sous-sol:

- Vaste pièce polyvalente avec lumière naturelle
- Nombreux rangements
- Dressing et salle de douche complète
- Buanderie
- Grande cave
- Local technique

Un joli jardin entièrement clôturé, un cabanon, ainsi que trois places de parking extérieures agrémentent ce très bel ensemble.

La commune de Pregny-Chambésy est une commune parfaitement desservie par les transports publics. La propriété est par ailleurs à deux pas des commerces, des écoles et des axes autoroutiers.

INFORMATIONS

Référence	M9201_1	Rénovation	2016
Catégorie	Maison	Etat	Très bon
Disponibilité	A convenir	Orientation	Sud-Est
Pays	Suisse	Ensoleillement	Optimal
Canton	Genève	Vue	Jardin
District	Genève	Style	Moderne
Zone	Rive Droite (lac)	Type de chauffage	Sol
Ville	Pregny-Chambésy	Energie	Gaz
Quartier	Pregny-Chambésy	Surface habitable	230 m ²
Nb. de chambres	4	Surface du terrain	560 m ²
Nb. de salles de bains	4	Sous-sol	80 m ²
Nb. de parkings	3	Prix	CHF 2'450'000.-
Construction	2006		

CARACTERISTIQUES

EXTÉRIEUR

Cabanon	Jardin	Parking extérieur
Terrasse	Terrasse couverte	Verdure

INTÉRIEUR

Cave	Cave à vin	Cheminée
Dépendance	Lumineux	Mezzanine

ENTOURAGE

Banque	Commerces	Ecoles
Proche Transports publics	Quartier de villas	Restaurant(s)
Verdoyant		

EQUIPEMENT

Alarme
Buanderie privée
Clôture
Cuisine équipée
Double vitrage

REVÊTEMENTS INTÉRIEUR

Carrelage
Parquet

PHOTOS







